



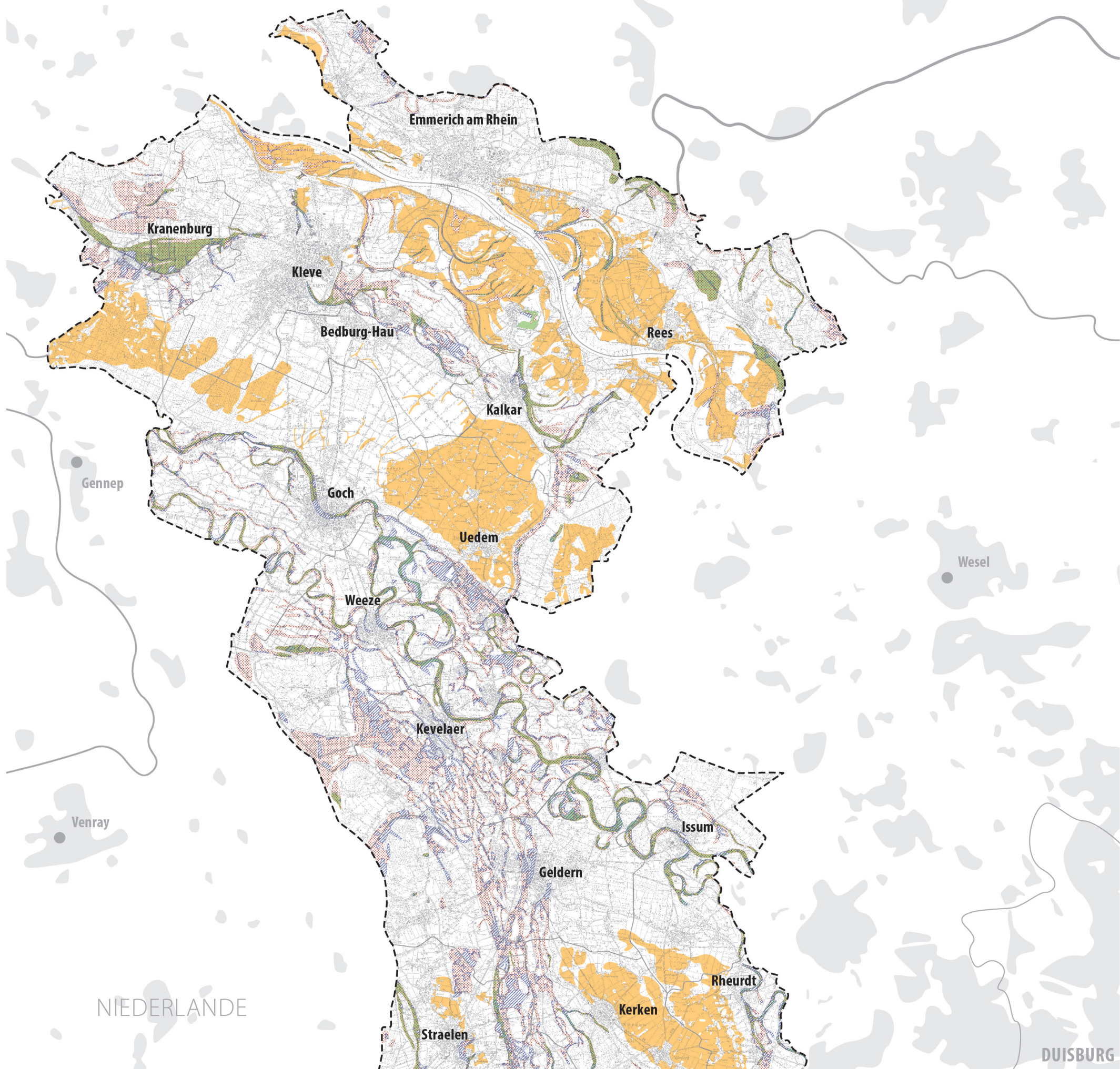
4 B

BEIKARTE
Schutzwürdige
Böden

- Böden mit hoher – sehr hoher Naturnähe**
- **Biotopentwicklungspotenzial**
– sehr und besonders schutzwürdig –
 - **Regelungs- und Pufferfunktion**
– sehr und besonders schutzwürdig –
- Klimarelevante Böden**
- Vorhandene Funktion als CO₂-Senke**
 - Potenzielle Funktion als CO₂-Senke**

Quelle: Geologischer Dienst NRW 2012

- Landesgrenze
- Planungsregion Düsseldorf**
- Bezirksgrenze
- Kreisgrenze
- Kommunalgrenze



NIEDERLANDE

DUISBURG