

Für eine 3. Beteiligung zum RPD vorgesehene Änderungen

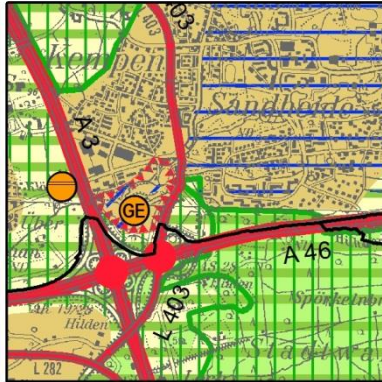
***Hier: Änderungen der graphischen Darstellung im Kreis Mettmann
im Vergleich zur Fassung gemäß Regionalratsbeschluss vom
23.06.2016 (ohne gesondert aufgeführte Änderungen der
Windenergiebereiche und der Verkehrsdarstellungen)***

Inhalt

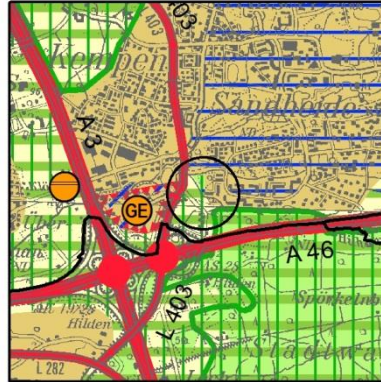
Ä3BT-Erkrath Nr.01	2
Ä3BT-Erkrath Nr.02	2
Ä3BT-Haan Nr.01	3
Ä3BT-Haan Nr.02	3
Ä3BT-Hilden Nr.01	4
Ä3BT-Langefeld Nr.01	5
Ä3BT-Velbert Nr.01	5
Ä3BT-Velbert Nr.02	6
Ä3BT-Velbert Nr.03	6
Ä3BT-Wülfrath Nr.01	7

Ä3BT-Erkrath Nr.01

bisherige Darstellung*



neue Darstellung**



*Darstellung gemäß RR-Beschluss vom 23.06.2016

**Derzeit beabsichtigte geänderte Darstellung (3. Beteiligung)

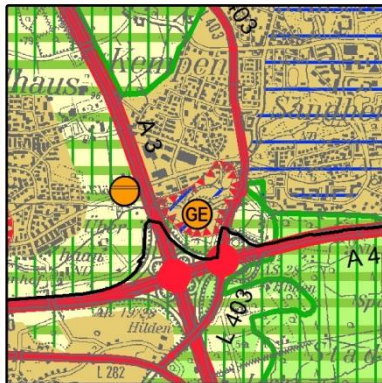
Begründung:

Im Bereich der Rücknahme des Bereiches zum Schutz der Natur (BSN) ist die Planung eines Regenüberlaufbeckens, der den angrenzenden Hühnerbach entlasten soll, vorgesehen. Aufgrund der Inanspruchnahme des Waldbereiches, der durch die Darstellung des BSN gesichert und entwickelt werden soll, wird der BSN zurückgenommen um die vordringliche Planung des Regenüberlaufbeckens zu ermöglichen.

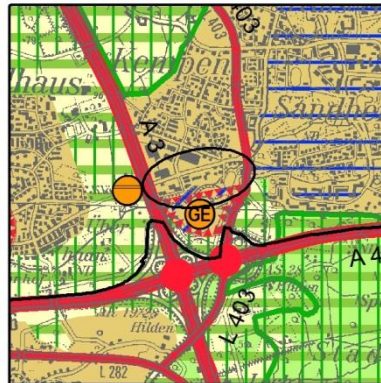
Aufgrund dieser Änderung der zeichnerischen Darstellung sollen – als nicht wesentliche Beikartenänderung – auch die entsprechenden Darstellungen in den Beikarten 4 D und 4 E vor einem Aufstellungsbeschluss noch geändert werden.

Ä3BT-Erkrath Nr.02

bisherige Darstellung*



neue Darstellung**



*Darstellung gemäß RR-Beschluss vom 23.06.2016

**Derzeit beabsichtigte geänderte Darstellung (3. Beteiligung)

Begründung:

Die Grenze zwischen ASB und ASB-GE wird verschoben aufgrund der bestehenden Wohnbebauung und des Sportplatzes.

Ä3BT-Haan Nr.01

bisherige Darstellung*



neue Darstellung**



*Darstellung gemäß RR-Beschluss vom 23.06.2016

**Derzeit beabsichtigte geänderte Darstellung (3. Beteiligung)

Begründung:

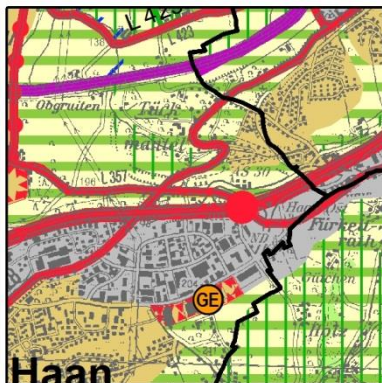
Bei der Abgrenzung des ASB nördlich der K20 im Bereich der Außenbereichssatzung „Pastor-Vömel-Straße“ – wie im GEP99 dargestellt und wie im zweiten Entwurf des RPD noch enthalten – handelt es sich um eine zeichnerische Ungenauigkeit. Regionalplanerisch ist die K20 in diesem Bereich nach Norden die topografische Siedlungsgrenze für den ASB Gruiten. Daher wird die Darstellung des ASB nördlich der K20 zurückgenommen.

Im Zuge der geänderten Darstellung des ASB wurden auch die Regionalen Grünzüge gemäß dem Konzept (s. Begründung Kap. 7.2.6.1 – Kap. 7.2.6.6) bis an die neuen Grenzen der ASB nachgezogen.

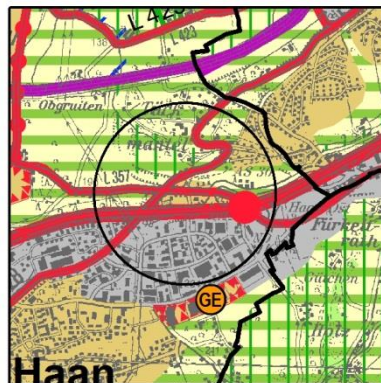
Hinweis: Aufgrund dieser Änderung der zeichnerischen Darstellung sollen – als nicht wesentliche Beikartenänderung – auch die entsprechenden Darstellungen in der Beikarte 4C vor einem Aufstellungsbeschluss noch geändert werden.

Ä3BT-Haan Nr.02

bisherige Darstellung*



neue Darstellung**



*Darstellung gemäß RR-Beschluss vom 23.06.2016

**Derzeit beabsichtigte geänderte Darstellung (3. Beteiligung)

Begründung:

Die Darstellung des ASB im Bereich der „Polnischen Mütze“ erfolgt aufgrund der

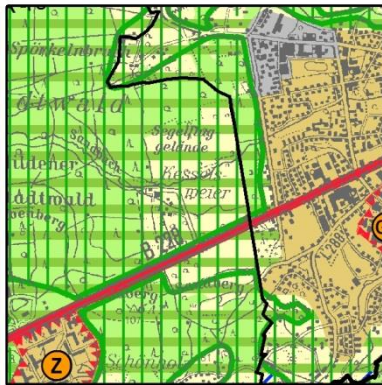
tatsächlich vorhandene Wohnbebauung und der vorhandenen gewerblichen Nutzungen in diesem Bereich. Die Funktion des umgebenden RGZ wird durch die Darstellung des ASB nicht beeinträchtigt.

Im Zuge der Erweiterung der Darstellung des ASB wurde die Darstellung der Regionalen Grünzüge gemäß dem Konzept (s. Begründung Kap. 7.2.6.1 – Kap. 7.2.6.6) in diesem Bereich zurückgenommen.

Hinweis: Aufgrund dieser Änderung der zeichnerischen Darstellung sollen – als nicht wesentliche Beikartenänderung – auch die entsprechenden Darstellungen in der Beikarte 4C vor einem Aufstellungsbeschluss noch geändert werden.

Ä3BT-Hilden Nr.01

bisherige Darstellung*



neue Darstellung**



*Darstellung gemäß RR-Beschluss vom 23.06.2016

**Derzeit beabsichtigte geänderte Darstellung (3. Beteiligung)

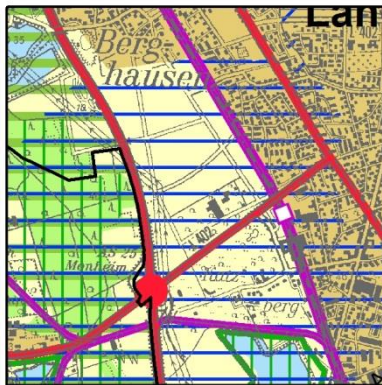
Begründung:

Der im Gebiet der Stadt Hilden dargestellte BSN wird aufgrund der vorrangigen Funktion des Bereiches für die Naherholung und fehlender weiterer wertgebender Funktionen als BSLE dargestellt.

Aufgrund dieser Änderung der zeichnerischen Darstellung sollen – als nicht wesentliche Beikartenänderung – auch die entsprechenden Darstellungen in den Beikarten 4 D und 4 E vor einem Aufstellungsbeschluss noch geändert werden.

Ä3BT-Langenfeld Nr.01

bisherige Darstellung*



neue Darstellung**



*Darstellung gemäß RR-Beschluss vom 23.06.2016

**Derzeit beabsichtigte geänderte Darstellung (3. Beteiligung)

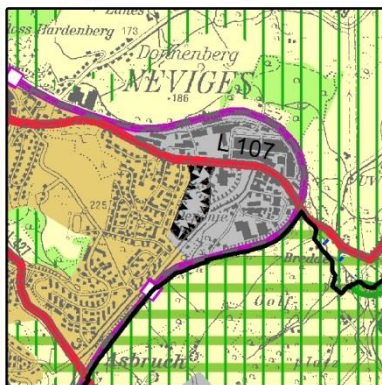
Begründung:

Für die Stadt Langenfeld war bisher ein Bedarf von 16 ha Wirtschaftsflächen in das Bedarfskonto eingerechnet worden. Auf eine entsprechende zeichnerische Darstellung im Bereich des Alten Knipprather Weges war bisher aus Vorsorgegründen verzichtet worden, da dieser Bereich in einer Wasserschutzzone IIIA liegt.

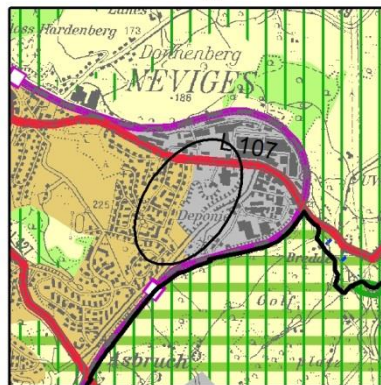
Der Regionalrat hat im Nachgang der Erörterung erwogen, in diesem Bereich dem Belang der Deckung des Gewerbeflächenbedarfs mehr Gewicht einzuräumen. Im betreffenden Bereich erfolgt daher eine Darstellung von ASB-GE für die bestehenden im Flächennutzungsplan enthaltenen Bauflächen (7 ha) sowie weitere 16 ha zur Deckung des Gewerbeflächenbedarfs.

Ä3BT-Velbert Nr.01

bisherige Darstellung*



neue Darstellung**



*Darstellung gemäß RR-Beschluss vom 23.06.2016

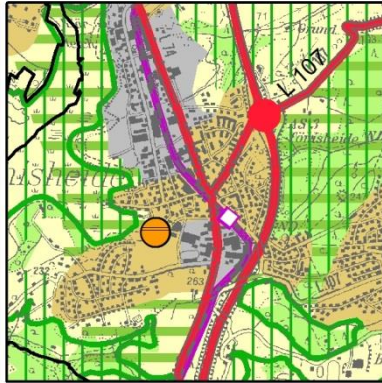
**Derzeit beabsichtigte geänderte Darstellung (3. Beteiligung)

Begründung:

Durch den endgültigen Abschluss der Abgrabung (ehemalige Tongrube / Ziegelei Buschmann) entfällt die Darstellung als BSAB. Aufgrund der tatsächlichen aktuellen Nutzungen in diesem Bereich erfolgt überwiegend eine Darstellung als GIB sowie im südlichen Bereich eine Darstellung als ASB.

Ä3BT-Velbert Nr.02

bisherige Darstellung*



neue Darstellung**



*Darstellung gemäß RR-Beschluss vom 23.06.2016

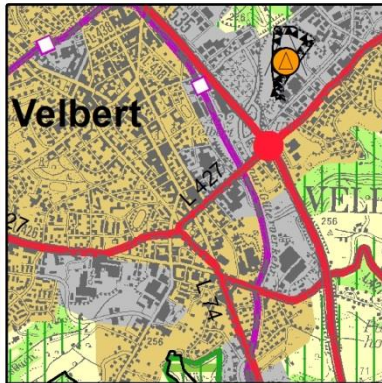
**Derzeit beabsichtigte geänderte Darstellung (3. Beteiligung)

Begründung:

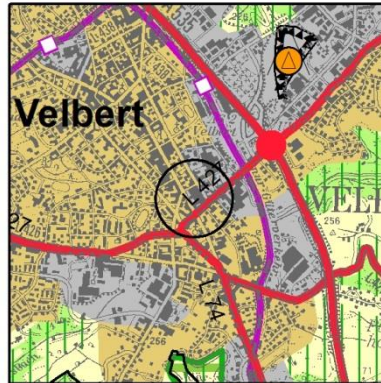
Der ASB wird in GIB geändert, da sich in dem Bereich ein Industriebetrieb befindet. Durch die GIB-Darstellung soll dieser in seinem Bestand gesichert werden.

Ä3BT-Velbert Nr.03

bisherige Darstellung*



neue Darstellung**



*Darstellung gemäß RR-Beschluss vom 23.06.2016

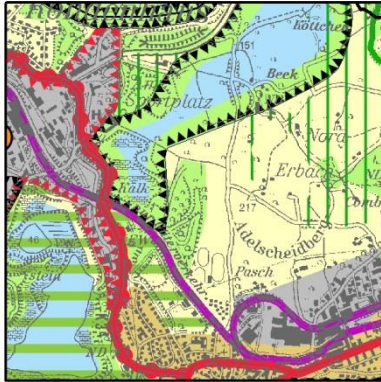
**Derzeit beabsichtigte geänderte Darstellung (3. Beteiligung)

Begründung:

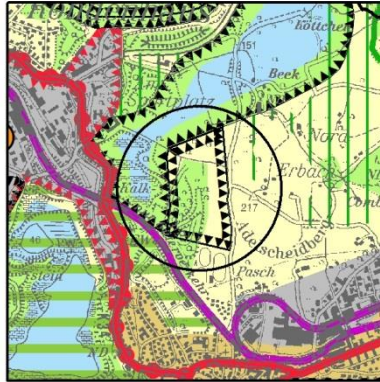
Der ASB wird in GIB geändert, da sich in dem Bereich ein Industriebetrieb befindet. Durch die GIB-Darstellung soll dieser in seinem Bestand gesichert werden.

Ä3BT-Wülfrath Nr.01

bisherige Darstellung*



neue Darstellung**



*Darstellung gemäß RR-Beschluss vom 23.06.2016

**Derzeit beabsichtigte geänderte Darstellung (3. Beteiligung)

Begründung:

Aufgrund der tatsächlichen Nutzung der Halde Dachskuhle wird der Bereich der Halde zeichnerisch dargestellt.