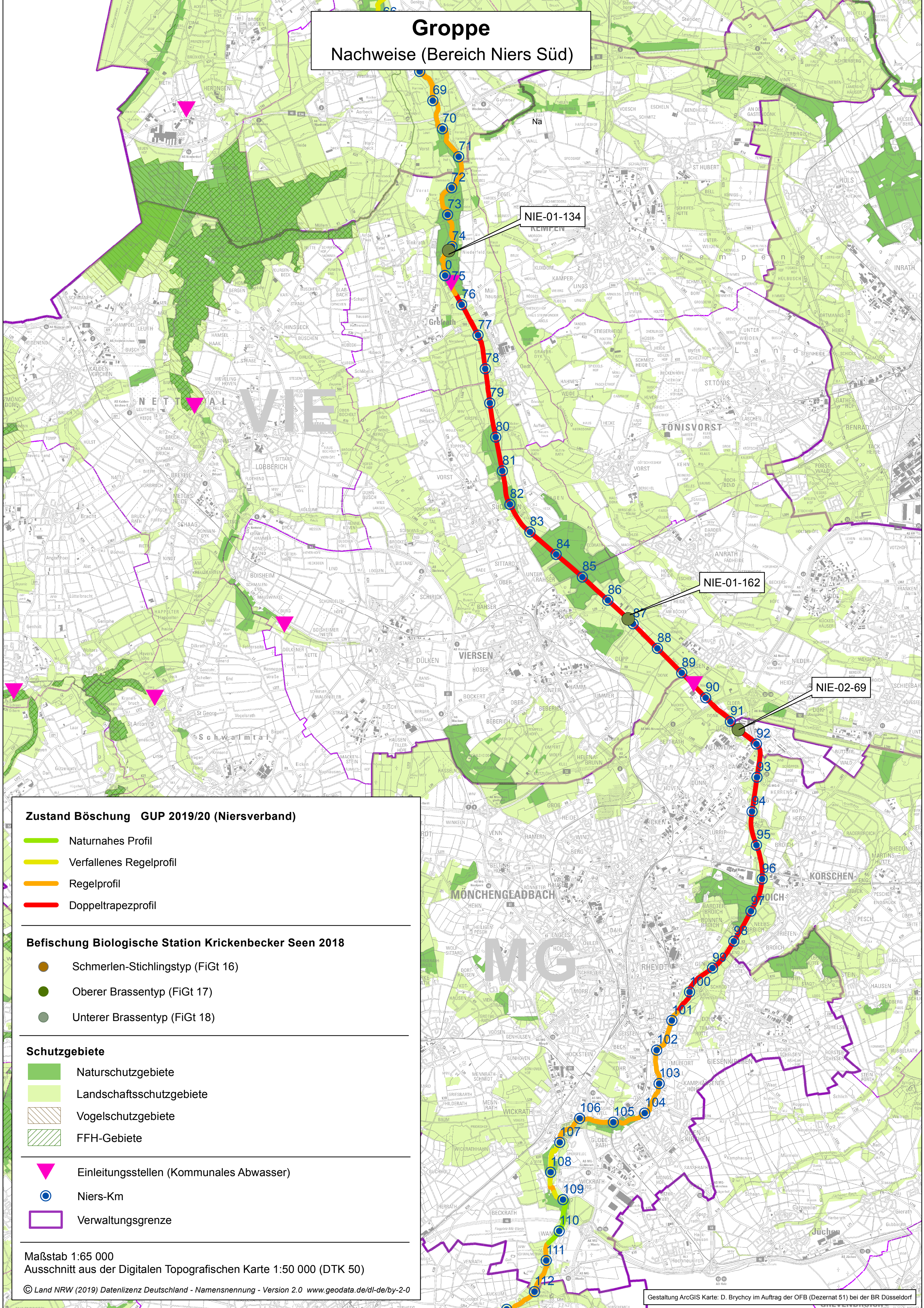


Groppe

Nachweise (Bereich Niers Süd)



Zustand Böschung GUP 2019/20 (Niersverband)

- █ Naturnahes Profil
- █ Verfallenes Regelprofil
- █ Regelprofil
- █ Doppeltrapezprofil

Befischung Biologische Station Krickenbecker Seen 2018

- Schmerlen-Stichlingstyp (FiGt 16)
- Oberer Brassentyp (FiGt 17)
- Unterer Brassentyp (FiGt 18)

Schutzgebiete

- █ Naturschutzgebiete
- █ Landschaftsschutzgebiete
- Vogelschutzgebiete
- FFH-Gebiete

- ▼ Einleitungsstellen (Kommunales Abwasser)
- Niers-Km
- Verwaltungsgrenze

Maßstab 1:65 000
Ausschnitt aus der Digitalen Topografischen Karte 1:50 000 (DTK 50)